



«Е» как веточка от ёлки,
На этой ветке три иголки.

Задание:

1. Сложи букву «Е» из палочек или слепи из пластилина.
2. Обведи букву «Е» по точкам и допиши строку.

Е		Е		Е							
---	--	---	--	---	--	--	--	--	--	--	--

3. Используя данные палочки, напиши букву «Е».

Г	Г	Г	Г	Е	Е	Е	Е	Е	Е	Е	Е
---	---	---	---	---	---	---	---	---	---	---	---

Ее всегда в лесу найдешь -
Пойдем гулять и встретим,
Стоит колючая, как еж,
Зимой в платье летнем.

(Ель)

Зимой и летом одним цветом.

(Ель)

Что же это за девица?

Не швея, не мастерица,

Ничего сама не шьет,

А в иголках круглый год.

(Ежиха)



ЧТО ДОСТАНЕТСЯ КАРЛСОНУ НА ВТОРОЕ?

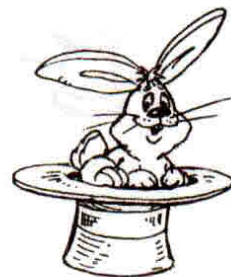
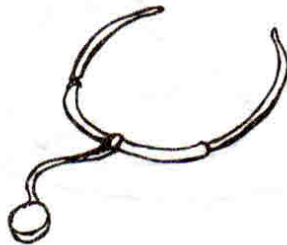




Найди на лесной поляне десять ежей.

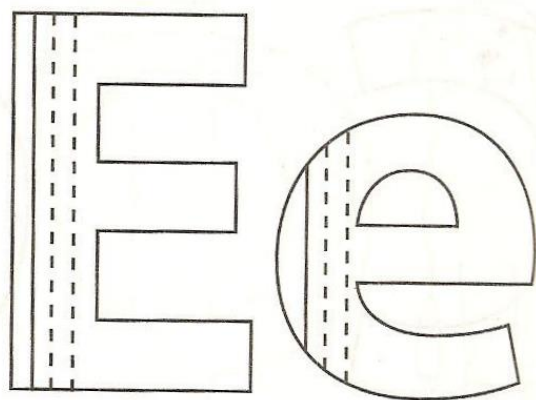
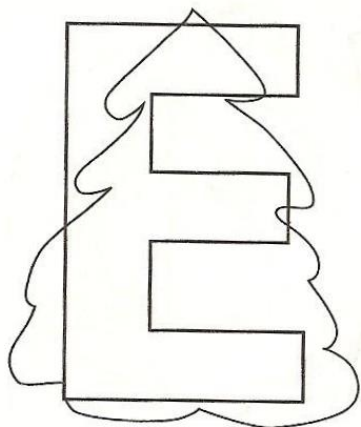


Кому какой предмет нужен? Зачем?



Найди и раскрась букву Е.

Заштрихуй буквы.



Соедини буквы Е по порядку, начиная с самой большой.

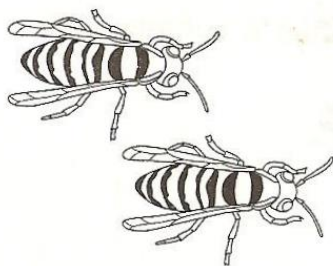


Соедини похожие слоги. Прочитай пары.

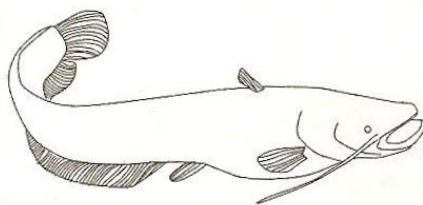
МЕ НЕ ВЕ ТЕ ПЕ БЕ ФЕ СЕ

НЭ ТЭ ПЭ БЭ СЭ МЭ ВЭ ФЭ

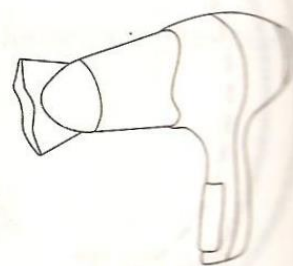
Найди ошибки в словах. Зачеркни неправильную букву, напиши правильную.



УСЫ



СОИ



ФЕЯ



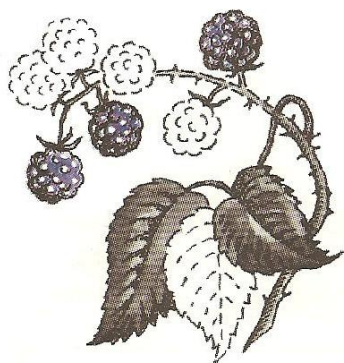
Ее



Ее



Назови, что нарисовано на этой странице.
 Найди буквы **Е** в словах под рисунками и подчеркни её.
 Соедини слова со схемами. Дорисуй и раскрась рисунки.



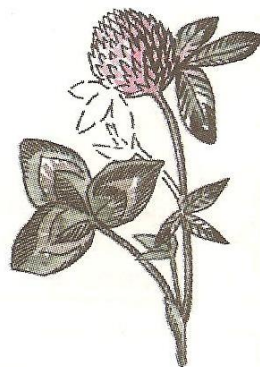
ЕЖЕВИКА

Е _ _ Е _ _

_ _ Е _ _ Е _ _

_ _ ЕЕ _ _

_ _ Е _ _ Е



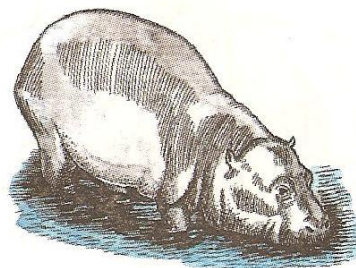
КЛЕВЕР



БЕЕР



ПОЛОТЕНЦЕ



БЕГЕМОТ